

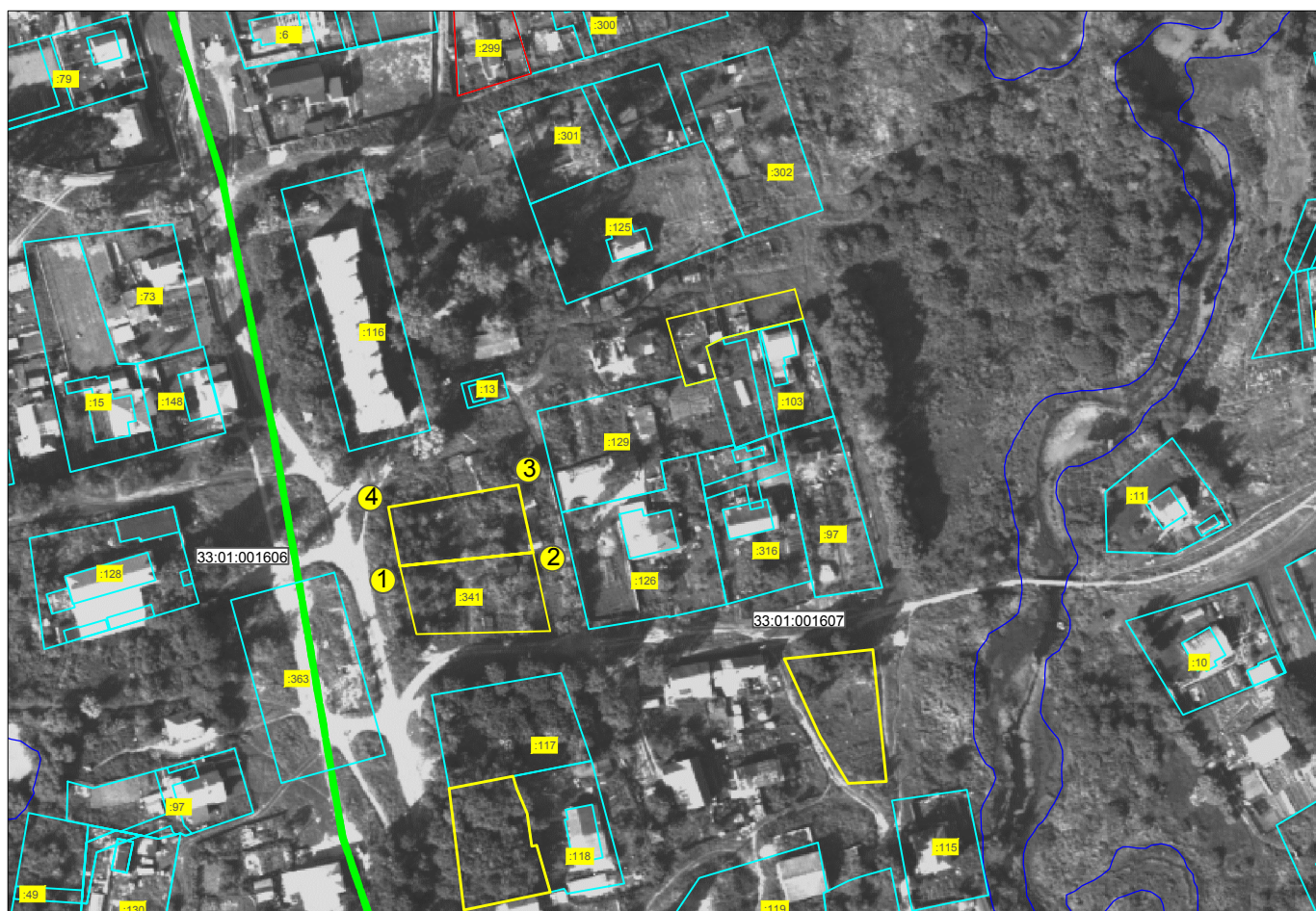
УТВЕРЖДЕНА
 постановлением главы местной администрации
 города Струнино
 от _____ N _____

**Схема расположения земельного участка или
 земельных участков на кадастровом плане территории**

Условный номер земельного участка	-	
Площадь земельного участка	837 м2.	
Обозначение характерных точек границ	Координаты, м	
	X	Y
1	218637	108671
2	218642	108713
3	218663	108708
4	218656	108668

Масштаб 1 : 2 000

Система координат МСК-33



Условные обозначения:

- Граница формируемого земельного участка
- Границы земельных участков по данным ГКН
- - - Граница кадастрового квартала
- 33:01:001611 Обозначение кадастрового квартала по данным ГКН
- :720 Кадастровые номера земельных участков
- ① Характерные точки формируемого земельного участка